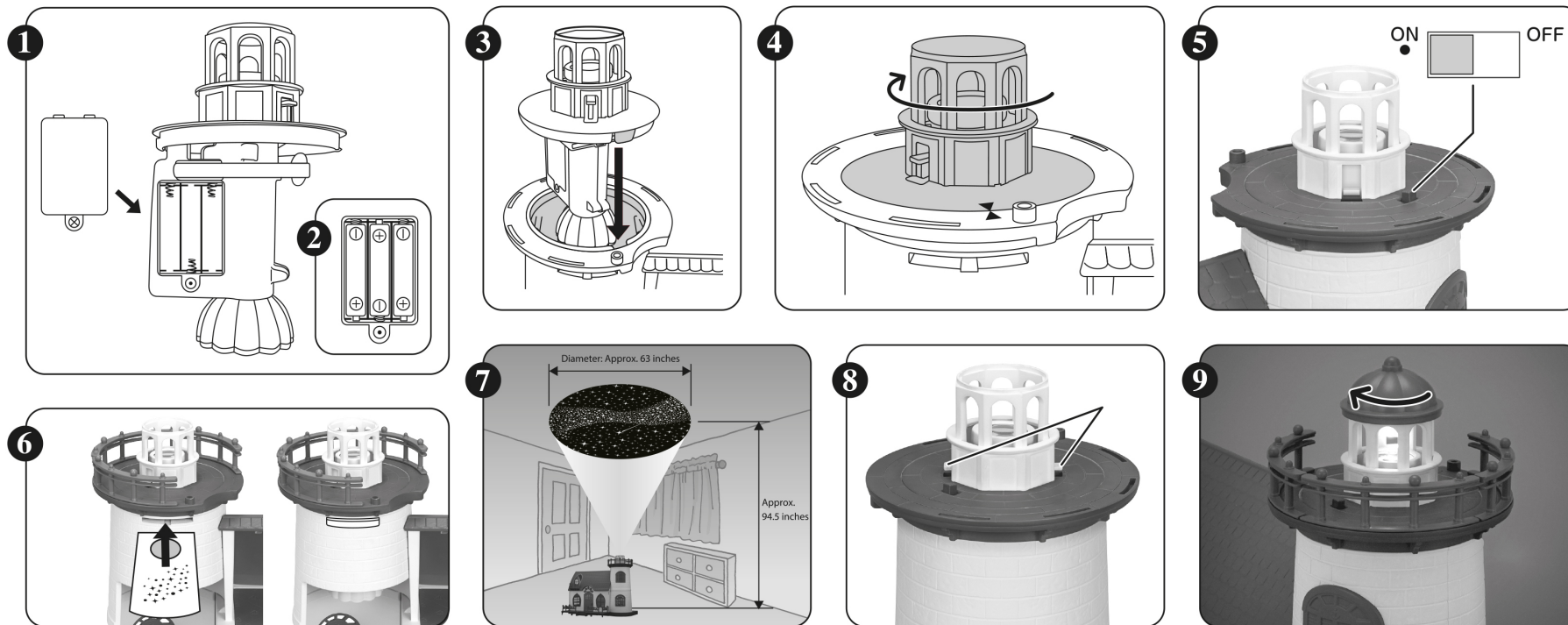


Instructions



ENGLISH

Setting up the projection unit

1. Open the projection unit's battery lid using a screwdriver.
2. Insert 3 AAA (LR03) alkaline batteries (not included) as shown in the illustration.
3. Insert the projection unit from the top of the lighthouse. Set so that the projection unit's hook is lined up with the notch in the lighthouse terrace.

Note: When removing the projection unit, be sure to remove the slide before turning the projection unit.

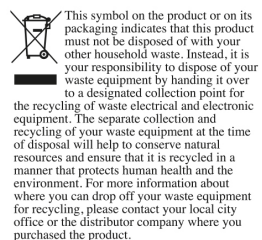
4. With the projection unit set horizontally, turn clockwise, until the two Δ marks are lined up.

How to play

5. Set the main switch to ON.
6. Set the projection slide in the lighthouse's insertion slot. The slide's image will not be projected unless the slide is pushed all the way in.
7. Turn off the lights in the room. Make the room as dark as possible. The projection slide's image will appear on the ceiling.
8. To adjust the focus move the focus adjustment levers up and down simultaneously.
9. Using as a lighthouse; put the lighthouse roof on. The light is reflected from below the lighthouse roof. Turn the lighthouse roof to make the lighthouse beam turn.

Notes:

- Recommended projection distance: About 63 to 94.5 inches from the ground floor of the main building to the ceiling.
- The image may be hard to see depending on the brightness in the room, the shape of the ceiling on which the image is projected, the pattern and the colours.
- Do not look directly into the lens section or put it near someone's face while an image is being projected. Doing so is dangerous, as the light from the projection unit could damage the eyes.
- After playing, be sure to turn the switch off and take out the batteries.
- Be sure to use alkaline batteries. Alkaline battery life is approximately 80 hours of continuous lighting.
- Specifications of products, photographs and illustrations may differ.



BATTERY CAUTIONS

1. Batteries should be removed and replaced by an adult or under adult supervision.
2. Non-rechargeable batteries should not be recharged.
3. Do not mix different types of battery or new and old batteries.
4. Use only batteries of the type recommended.
5. Insert batteries with the correct polarity.
6. Remove exhausted batteries promptly from the toy.
7. Do not short circuit the supply terminals.
8. Remove batteries before storing the toy for long periods.
9. Do not discard batteries in a fire. They may explode or leak their contents.
10. Never attempt to open batteries.
11. Use of rechargeable batteries is not recommended for this product.

* Please retain the above information for future reference.

FRANÇAIS

Installation de l'unité de projection

1. À l'aide d'un tournevis, ouvre le couvercle des piles de l'unité de projection.
2. Insère 3 piles alcalines AAA (LR03) (non incluses) comme indiqué sur l'illustration.
3. Insère l'unité de projection sur le toit du phare. Installe de manière à ce que le crochet de l'unité de projection soit aligné avec la rainure sur la terrasse du phare.

Note: lors du retrait de l'unité de projection, assure-toi de retirer la diapositive avant de tourner l'unité de projection.

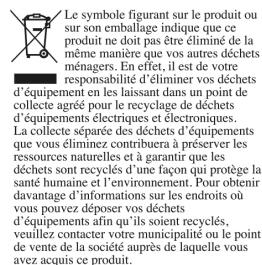
4. Avec l'unité de projection installée horizontalement, tourne dans le sens des aiguilles d'une montre jusqu'à ce que les deux repères Δ soient alignés.

Comment jouer

5. Mets l'interrupteur principal sur ON.
6. Installe la diapositive de projection dans l'encoche d'insertion du phare. L'image de la diapositive ne sera pas projetée à moins que la diapositive ne soit poussée à fond.
7. Éteins les lumières de la pièce. Fais que la pièce soit aussi sombre que possible. L'image de la diapositive de projection va apparaître sur le plafond.
8. Pour régler la mise au point, déplace en même temps les leviers haut et bas de réglage de la mise au point.
9. Utilisation en tant que phare : mets le toit du phare. La lumière se reflète depuis le bas du toit du phare. Tourne le toit du phare pour faire tourner le faisceau du phare.

Remarques :

- Distance de projection recommandée : environ 1,7 à 2,5 mètres depuis le sol du bâtiment principal jusqu'au plafond.
- Il peut être difficile de voir l'image en fonction de la luminosité de la pièce, la forme du plafond sur lequel est projetée l'image, le motif et les couleurs.
- Ne regarde pas directement la section comportant la loupe ou ne la place pas devant le visage de quelqu'un lorsqu'une image est en cours de projection. Cela est dangereux car la lumière venant de l'unité de projection peut endommager les yeux.
- Après avoir joué, assure-toi de mettre l'interrupteur sur arrêt et de retirer les piles.
- Assure-toi d'utiliser des piles alcalines. Une pile alcaline permet un éclairage en continu pendant 80 heures environ.
- Les spécifications des produits, photographies et illustrations peuvent varier.



PRÉCAUTIONS À PRENDRE AVEC LES PILES

1. Les piles doivent être retirées et remplacées par un adulte ou sous la surveillance d'un adulte.
2. Les piles non rechargeables ne doivent pas être rechargées.
3. Ne pas mélanger différents types de piles ou des piles neuves et des piles usagées.
4. Utilisez uniquement des piles du type recommandé.
5. Insérez les piles en respectant la polarité.
6. Retirez immédiatement les piles usagées du jouet.
7. Ne court-circuitez pas les bornes d'alimentation.
8. Retirez les piles avant de ranger le jouet pendant de longues périodes.
9. Ne jetez pas les piles dans un feu. Elles risquent d'exploser ou leur contenu risque de fuir.
10. N'essayez jamais d'ouvrir les piles.
11. L'utilisation de piles rechargeables n'est pas recommandée pour ce produit.

* Veuillez conserver les informations ci-dessus pour pouvoir vous y référer ultérieurement.